

PERMEABILIZACIÓN DE LA CALLE 9NA:
NUEVOS COLISEOS DEPORTIVOS

Ubicación de la intervención

Principios proyectuales

1

PERMEABILIDAD
Permeabilizar la calle 9na, eliminar barrera física para permitir la transición interior-exterior.

2

FORMALIZAR Y CONSOLIDAR
Consolidar y formalizar los puntos de venta de cholados en locales comerciales frente a la calle 9na, reorganizar el espacio público.

3

IMAGEN DEPORTIVA
Fachada deportiva sobre la Calle 9na

4

INTERACCIÓN
Actividades al exterior y espacios públicos para ello

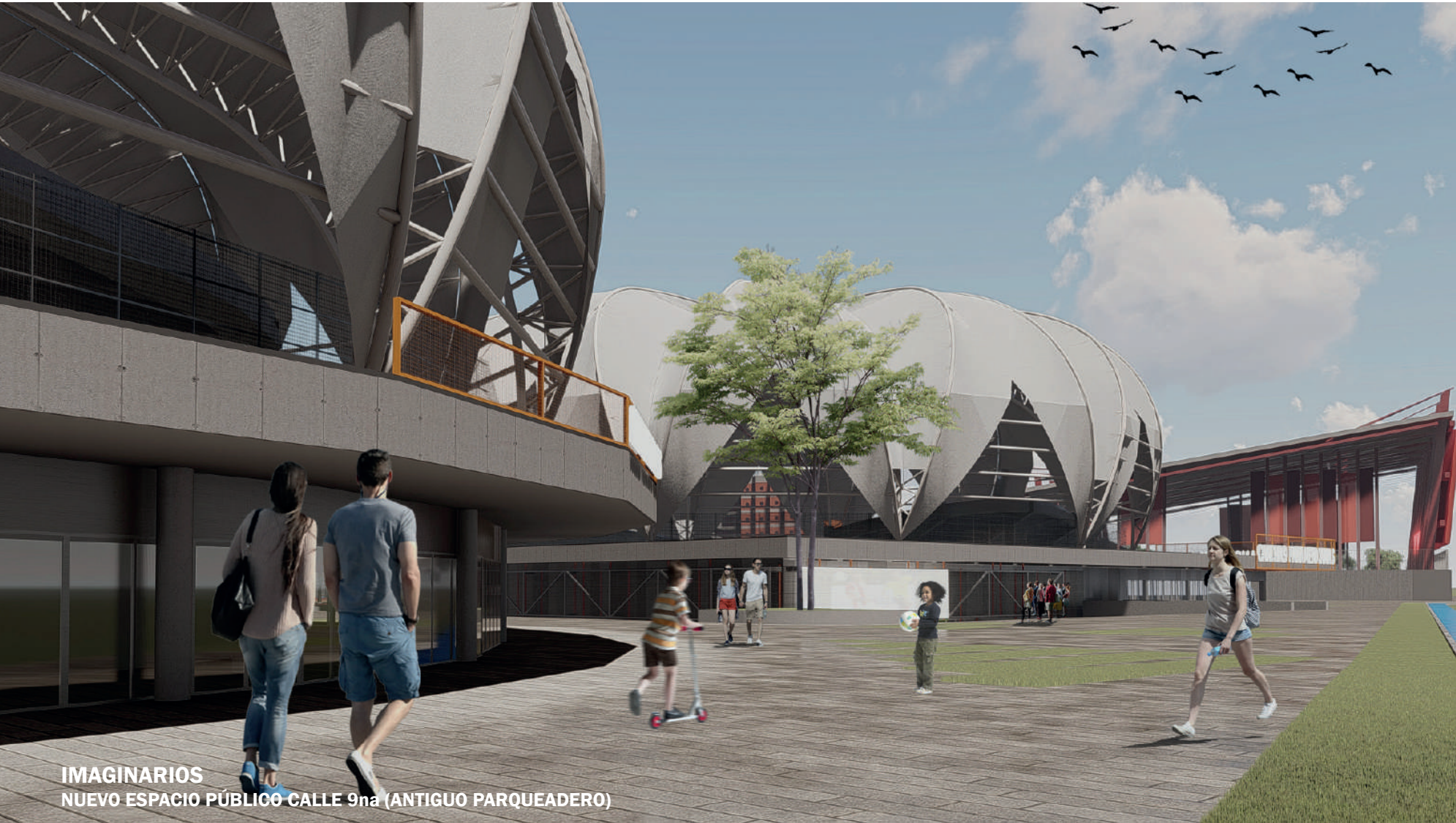
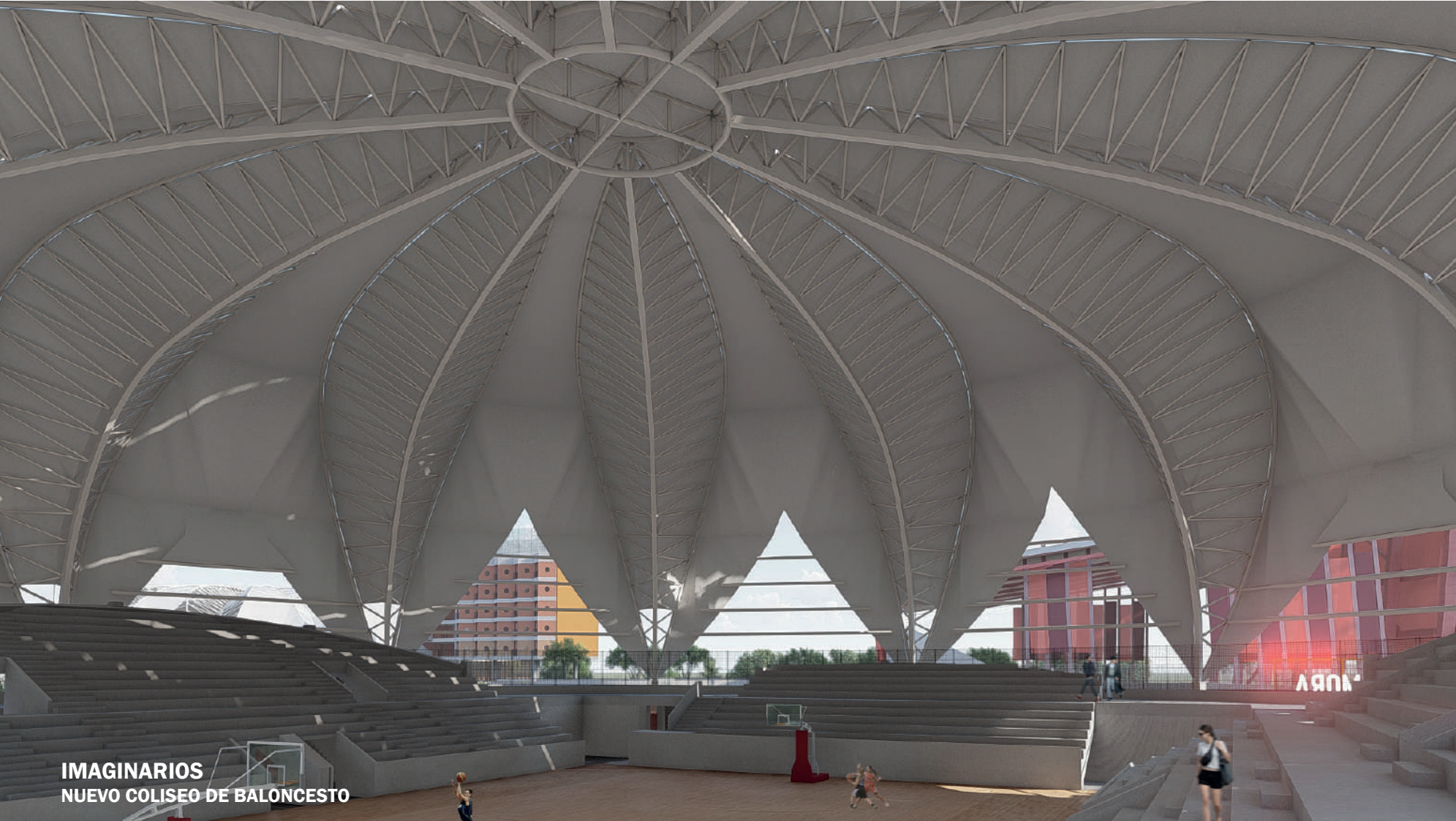
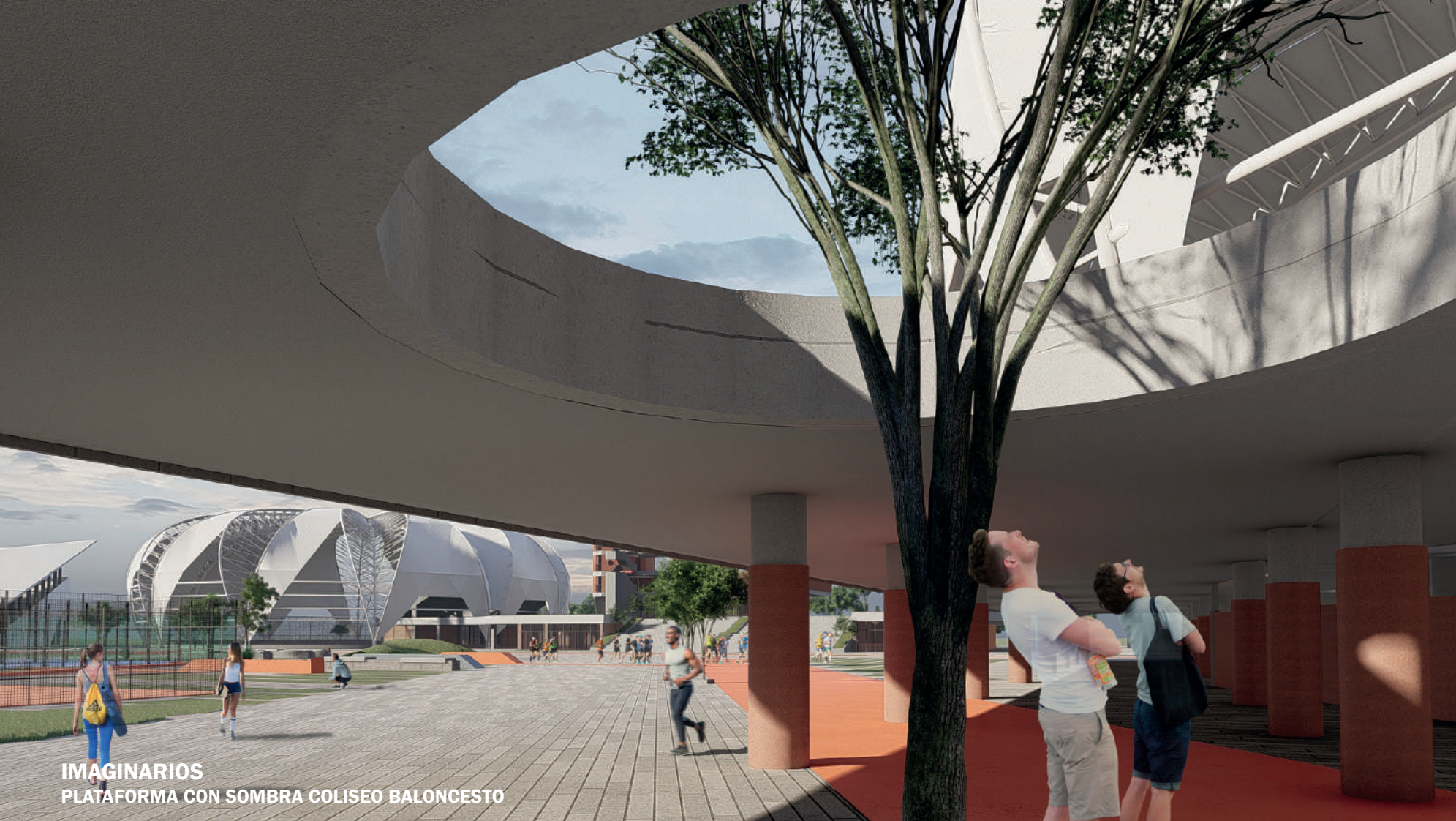
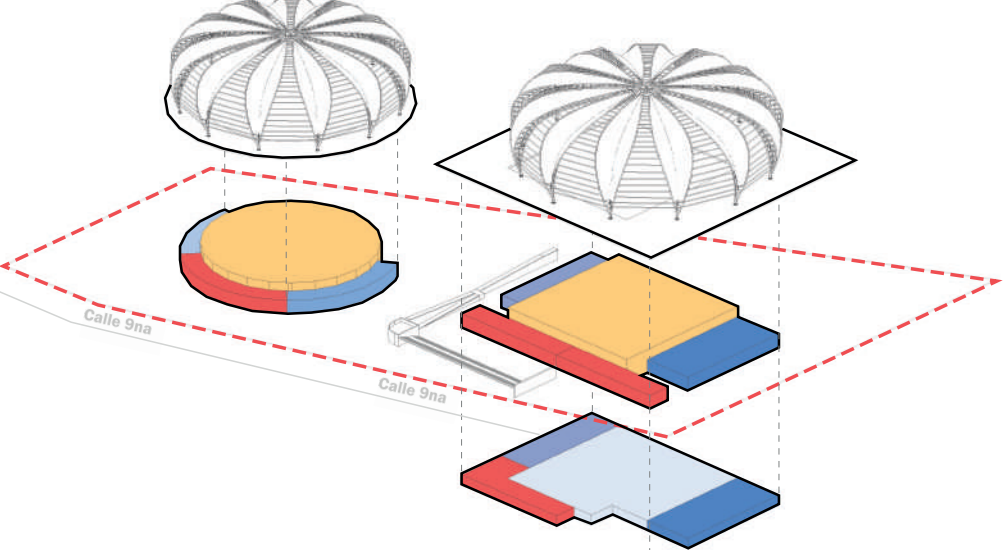
Esta intervención comprende la permeabilización del frente urbano sobre la Calle 9na de las Canchas Panamericanas. Actualmente su cerramiento no permite la interacción interior-exterior y solo existe un paso de acceso con control.

El problema se aborda proponiendo controles de acceso a los coliseos deportivos por independientes, dejando en la vida pública programa o actividades para las personas como los cholados y espacios deportivos.

La nueva propuesta trae consigo la reubicación y renovación de los coliseos de voleibol y natación. Como nuevo deporte se propone un coliseo de baloncesto, junto con espacios para canchas de squash, salones de tenis de mesa y ajedrez.

Zonificación

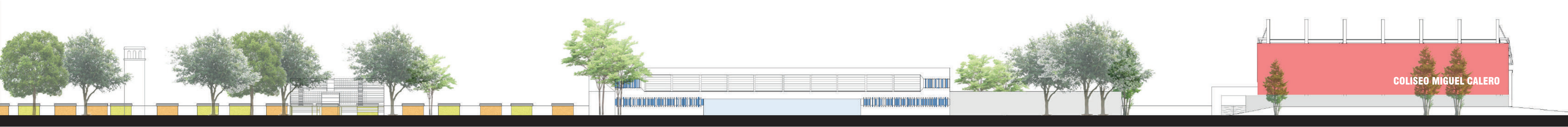
- Karate
- Ajedrez
- Piso Público
- Parqueadero
- Tenis de mesa
- Canchas Squash
- Coliseos deportivos
- Comercio Cholados
- Plataforma pública + Cubierta coliseos



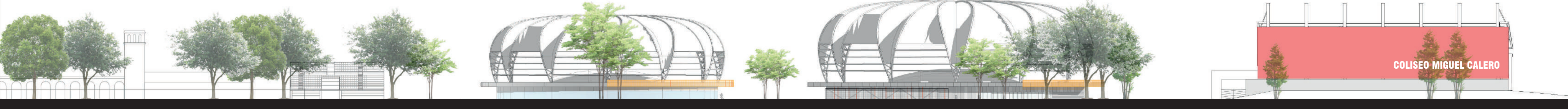
Planimetrías - Esquema funcional en planta coliseo de baloncesto



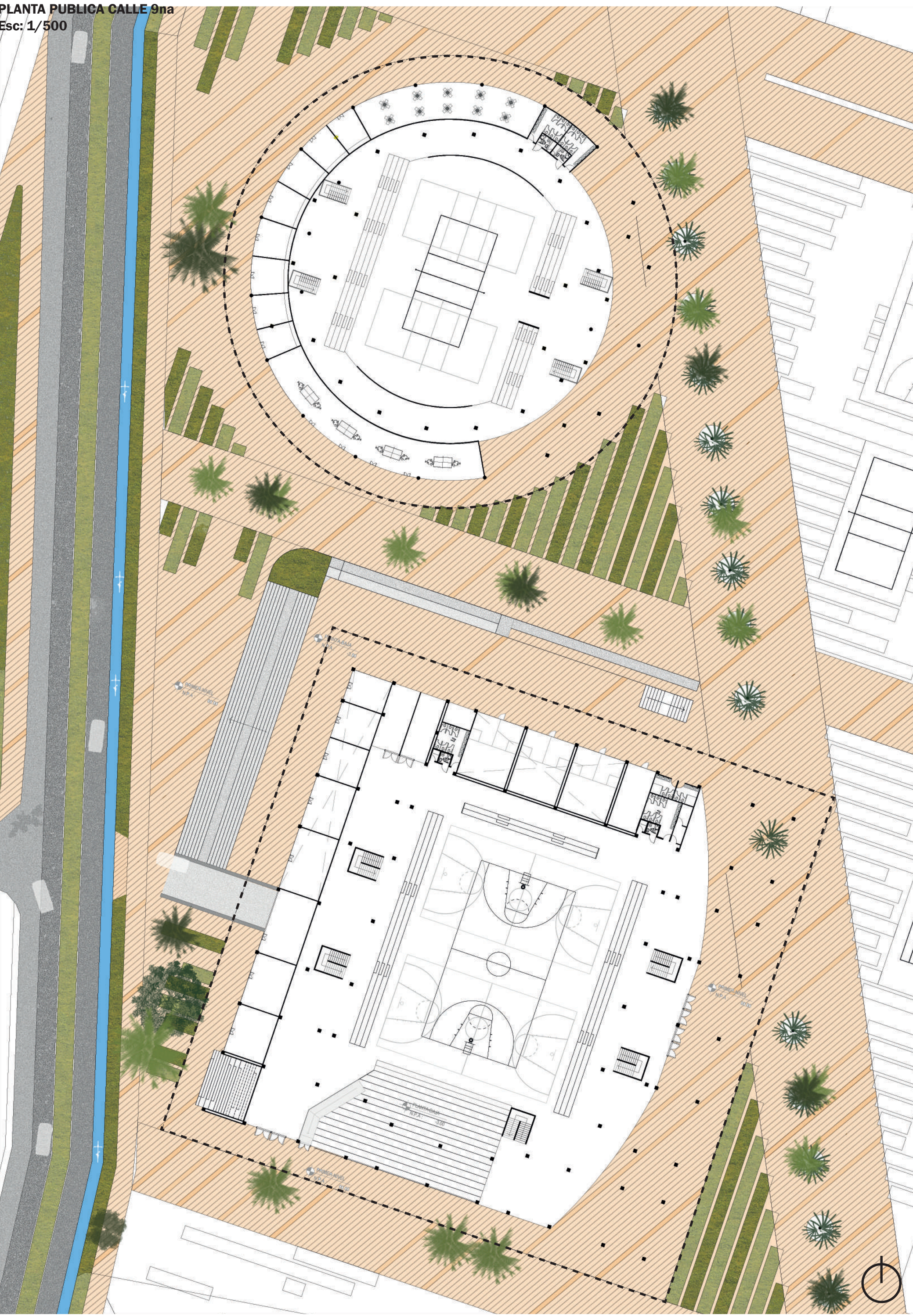
PERFIL URBANO CALLE 9na - ESTADO ACTUAL
Esc: 1/750



PERFIL URBANO CALLE 9na - PROPUESTA
Esc: 1/750



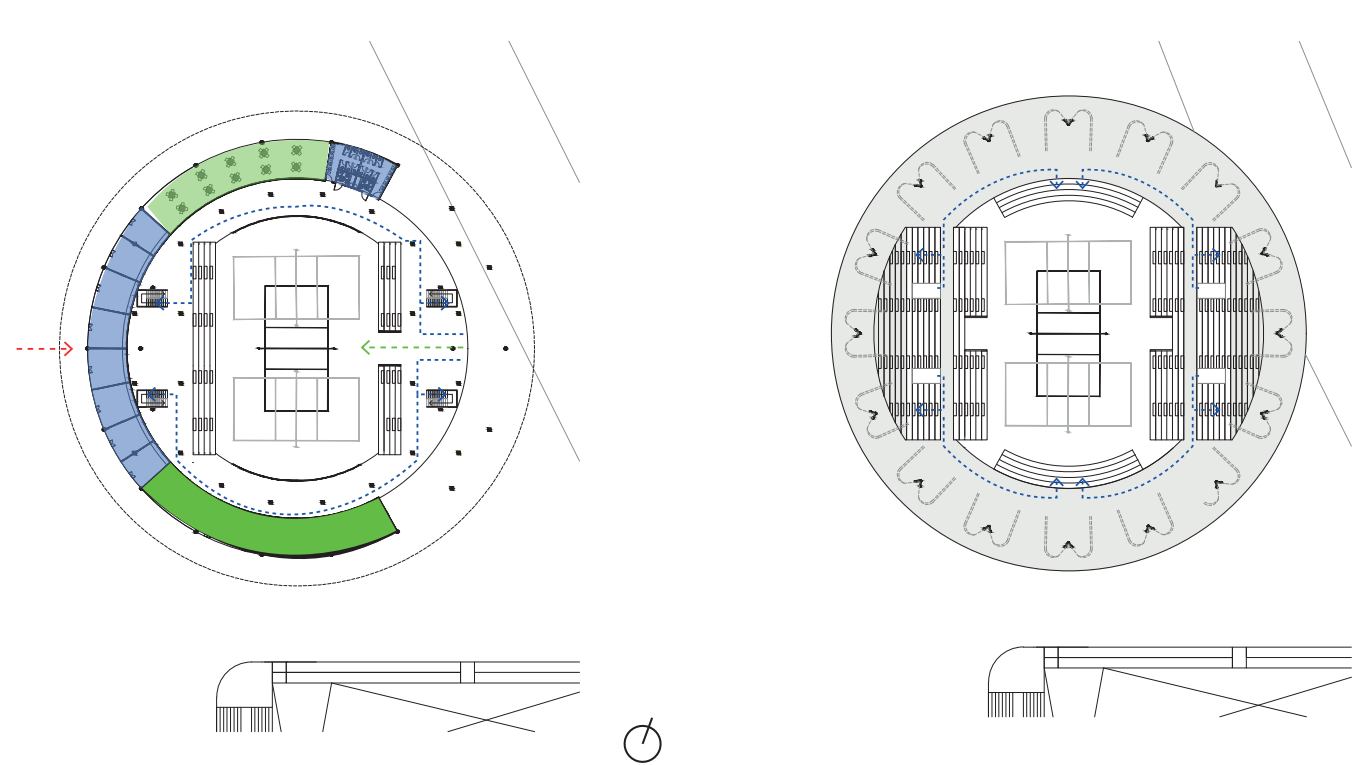
PLANTA PÚBLICA CALLE 9na
Esc: 1/500



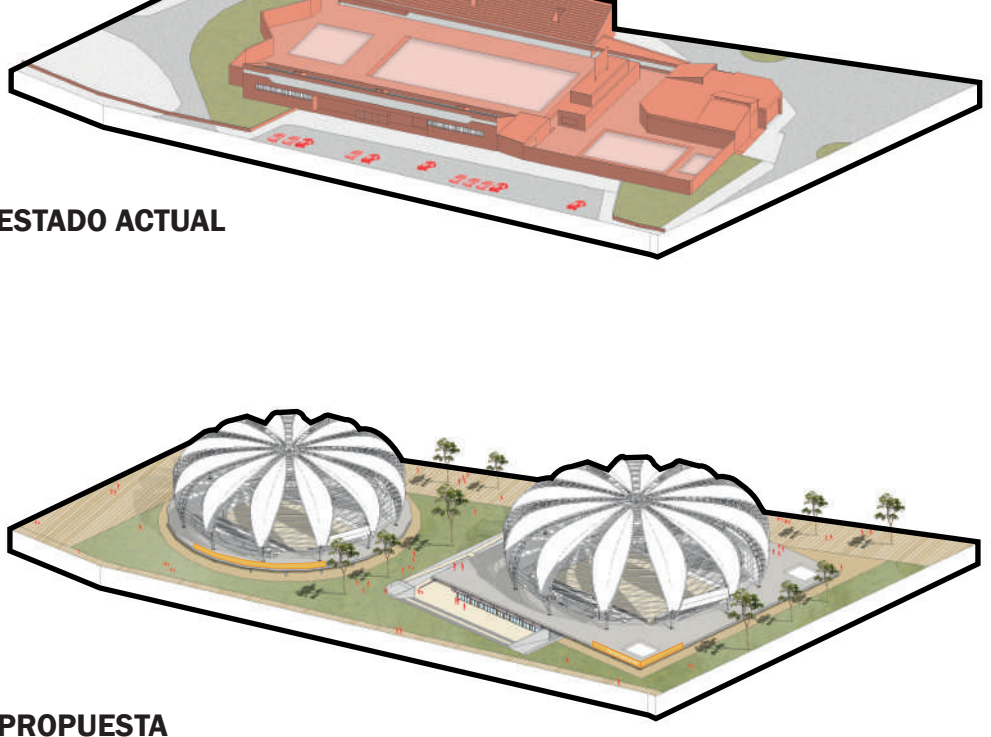
Programa

- WC PARA USO PÚBLICO
 - WC DEL COLISEO HOMBRES
 - WC DEL COLISEO MUJERES
 - SALAS DE SQUASH
 - SALÓN DE KARATE
 - LOCAL COMERCIAL - CHOLADOS
 - CAMERINOS DEPORTISTAS
 - CANCHA PRINCIPAL
- Acceso y circulación espectadores
 - Acceso y circulación Deportistas
 - Acceso y circulación Parqueadero
 - Acceso y circulación Cholados
 - Zona de uso público
 - Zona de uso para deportistas

Planimetrías - Esquema funcional en planta coliseo de voleibol



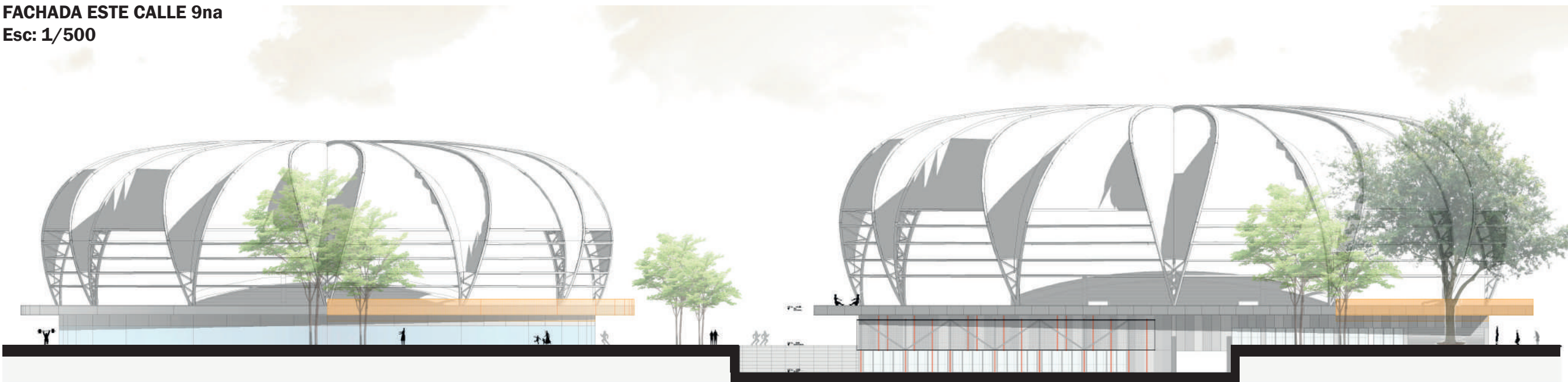
Comparación sector isometría



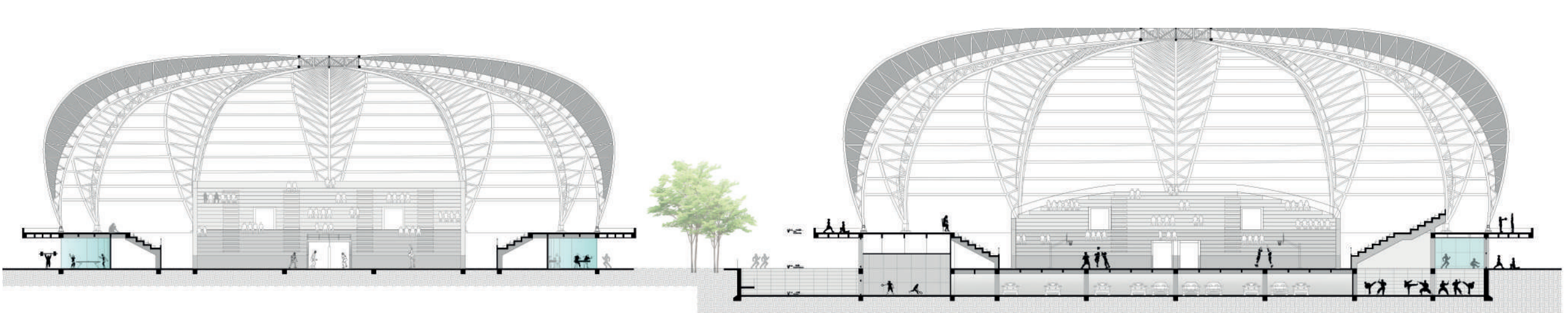
Comparación sector en planta



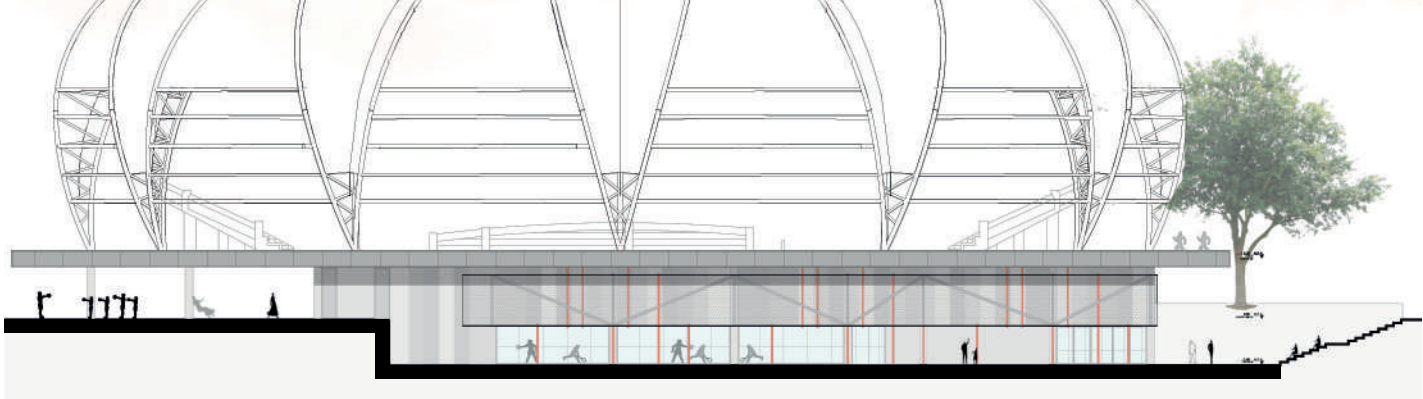
FACHADA ESTE CALLE 9na
Esc: 1/500



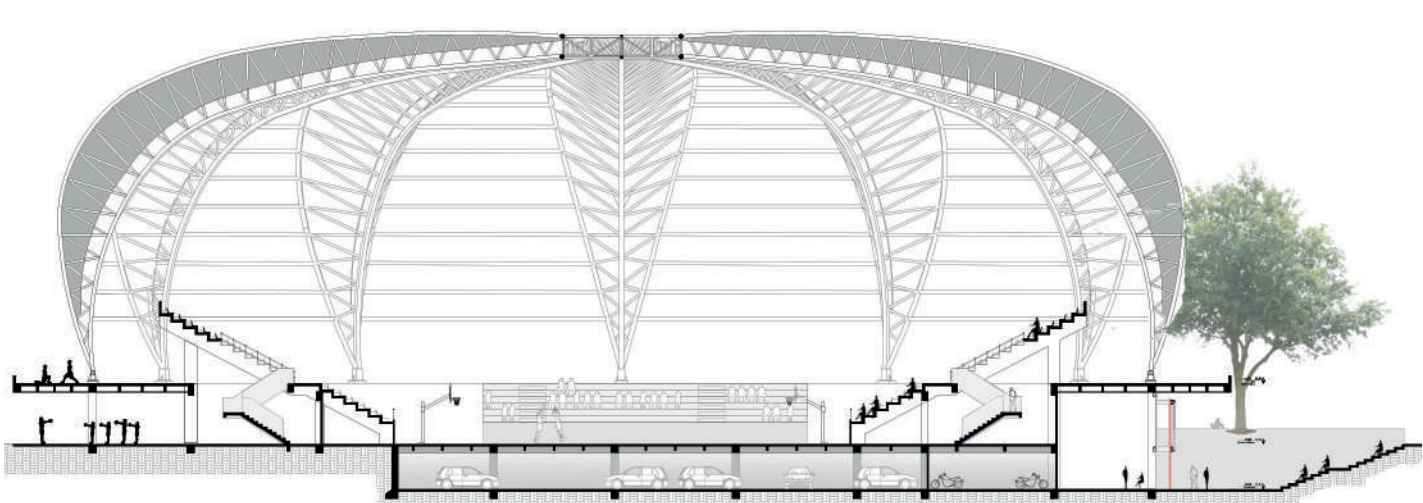
CORTE LONGITUDINAL CALLE 9na
Esc: 1/500



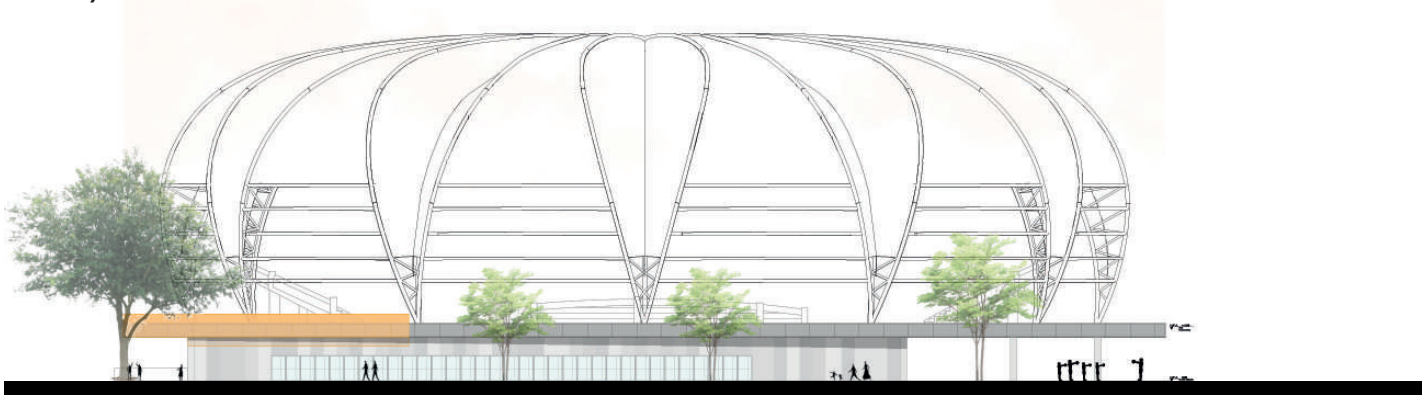
FACHADA NORTE COLISEO DE BALONCESTO
Esc: 1/500



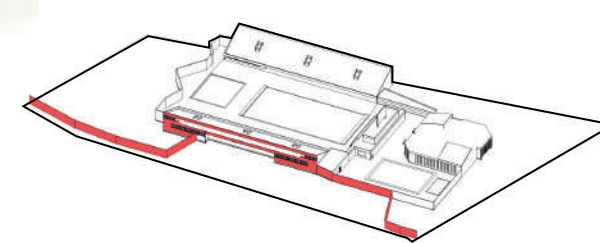
CORTE TRANSVERSAL COLISEO DE BALONCESTO
Esc: 1/500



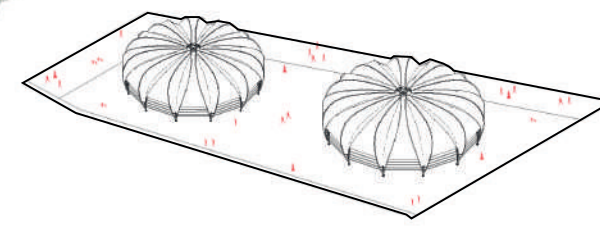
FACHADA SUR COLISEO DE VOLEIBOL
Esc: 1/500



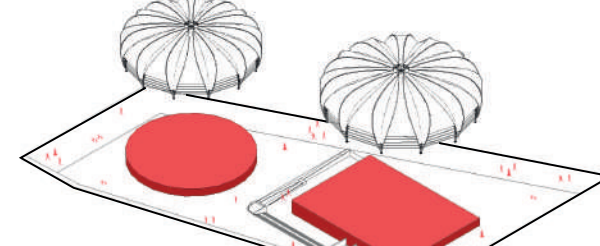
1. ELIMINAR BARRERAS



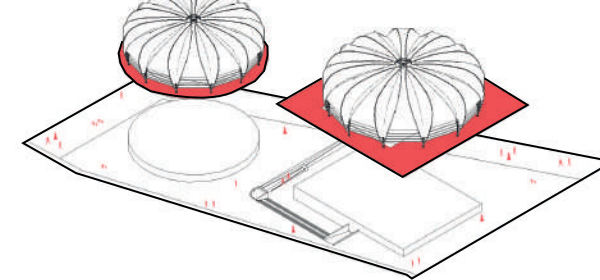
2. CONFIGURAR FRENTES URBANOS DEPORTIVOS



3. ADICION PROGRAMA DEL CONTEXTO



4. SOMBRA - ALERO



ACTIVIDADES AL EXTERIOR DE LOS COLISEOS

Escalinas frente a pantallas led para ver partidos deportivos junto a los cholados

